

# LA COIFFE DE CONCARNEAU

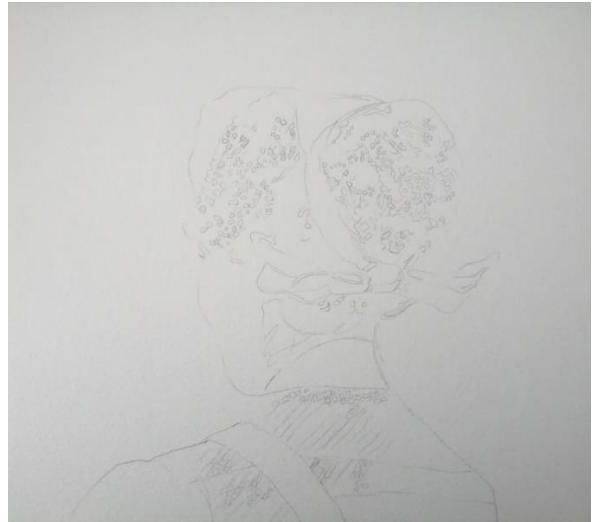
## PALETTE

-BLEU OUTREMER- ROUGE ALIZARINE- BLEU INDIGO- JAUNE GOMME GUTTE

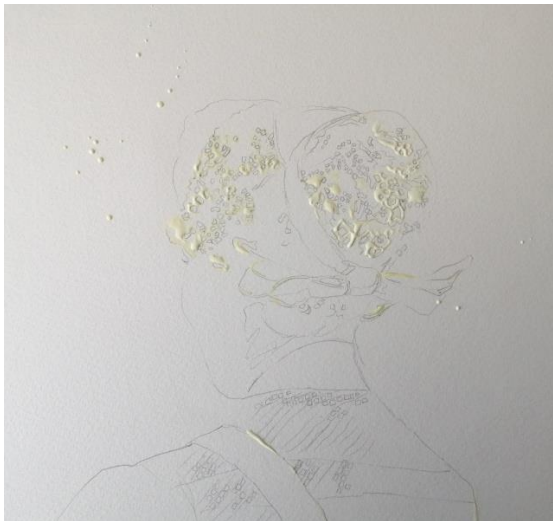
+DRAWING GUM



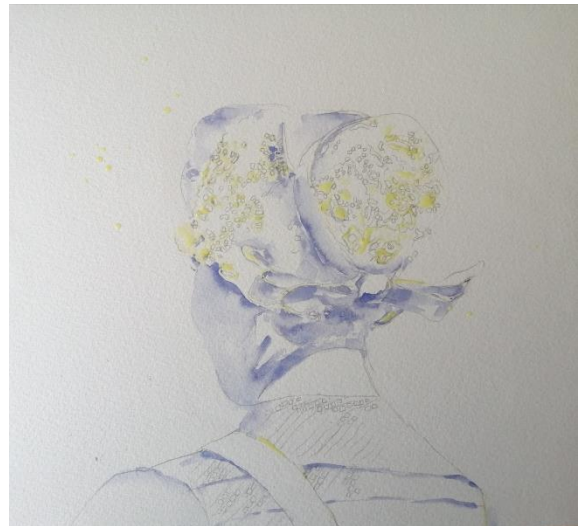
Le modèle



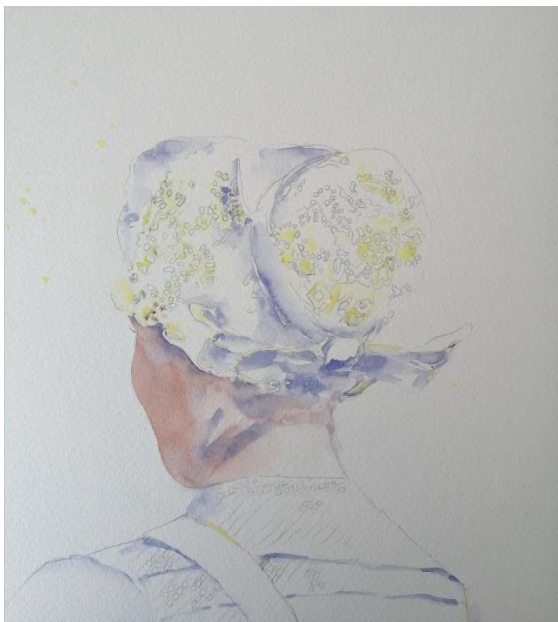
L'esquisse



Esquisse + drawing-gum



Ombres violettes: outremer+alizarine



Visage : Trouver la couleur chair  
avec :

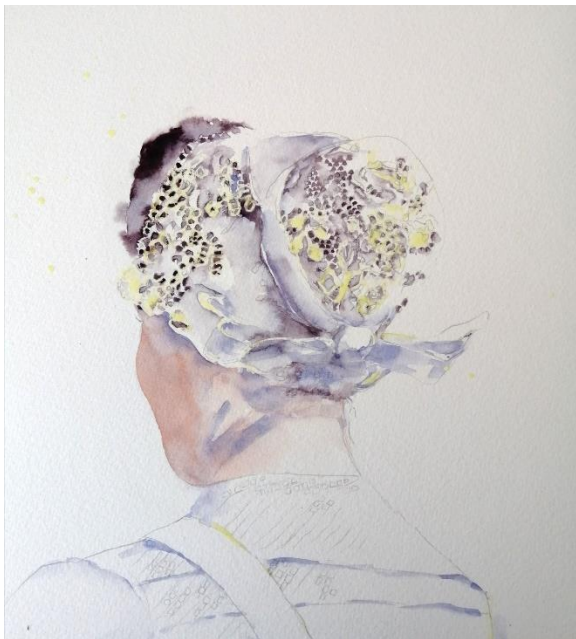
outremer+ alizarine+ jaune



Cheveux : Trouver un mélange foncé avec :

indigo+ alizarine+ une pointe de jaune

Ne pas oublier de colorer les trous de la dentelle.

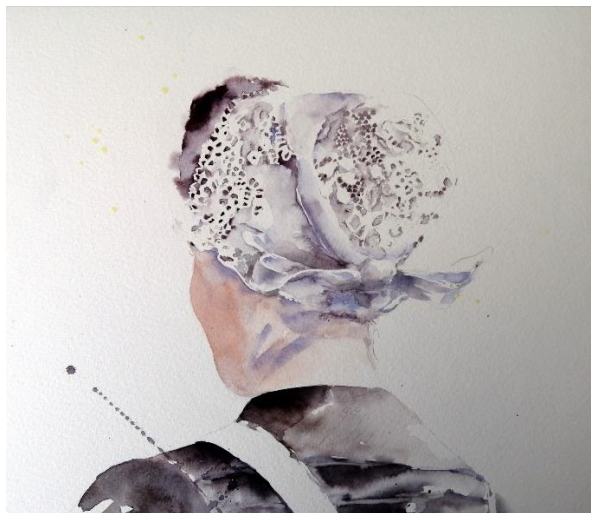


Final cheveux et coiffe



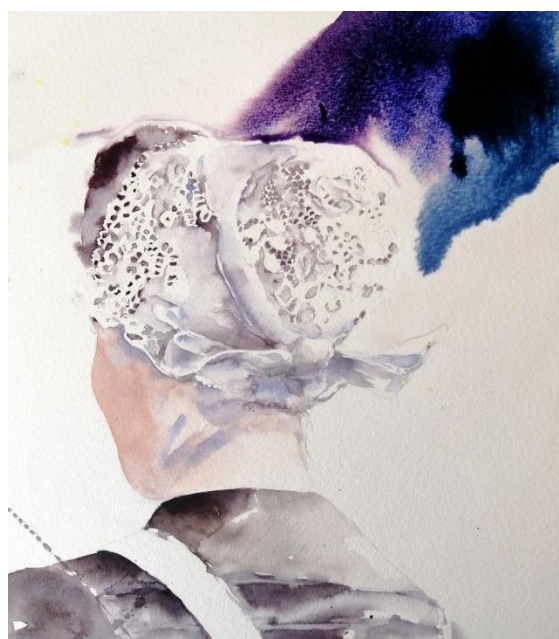
Costume : Trouver un noir coloré avec les mêmes couleurs que pour les cheveux :

indigo+ alizarine+ une pointe de jaune



Enlever le drawing-gum.

Attention le travail doit être bien sec.



LE FOND : Mouiller le fond puis déposer le pigment violet :

Outremer + alizarine

Puis déposer le pigment bleu indigo



Laisser la couleur fuser dans l'humide. Ajouter du rouge alizarine à gauche. Et du bleu indigo à droite.

Aider la couleur à fuser avec un pinceau humide.

Redessiner la dentelle si besoin. Une pointe légère de jaune donne un peu de lumière.