

## **Cocorico**

Aquarelle originale de Catherine Touzé



*Illustration 1: Catherine Touzé©2020, tous droits réservés*

### **Tutoriel:**

**Temps:** de 4 à 6 heures

**Difficulté:** moyenne

**Techniques:** humide et mouillé sur sec

**Matériel:** Papier Coton grain fin blanc

**Couleurs:** jaune Auréolin, Bleu de cobalt, Garance rose véritable ou Rose permanent, Bleu winsor nuance verte

## Étape 1 : Dessin et Gomme de réserve



**\*Observer** les zones blanches.

**\*Réserver** uniquement quelques détails se détachant sur un fond plus sombre.

**\*Faire quelques petites projections de gomme sur le sol devant.**

Illustration 2: Catherine Touzé©2020, tous droits réservés

## Étape 2 : Les ombres

### A : Colorer les zones sombres du bâtiment

#### Composer :

avec le bleu de cobalt, le rose et le jaune auréole, un beige, un gris clair, un orange et un brique .

\***Poser** votre support à la verticale légèrement incliné.

\***Mouiller** les zones concernées sauf le mur blanc.

\***Poser** les teintes à l'endroit où vous les voyez, de la plus claire à la plus foncée.

\***Laisser** couler en inclinant un peu.

\***Poser** sur papier encore humide, un léger bleu winsor pour la zone bleue du mur et sur les seaux.

( si c'est trop sec, stopper et ne pas remouiller avant le séchage complet ).

\***Faire** couler de l'orangé et du ton brique sur le toit de l'appentis.

\***Teinter** de bleu winsor léger les volets.

\*Une fois la façade sèche, poser les tuiles du toit.



Illustration 3: Catherine Touzé©2020, tous droits réservés



Illustration 4: Catherine Touzé©2020, tous droits réservés

**B: Les ombres portées :** **Observez** bien leur **forme** et leur **direction**.

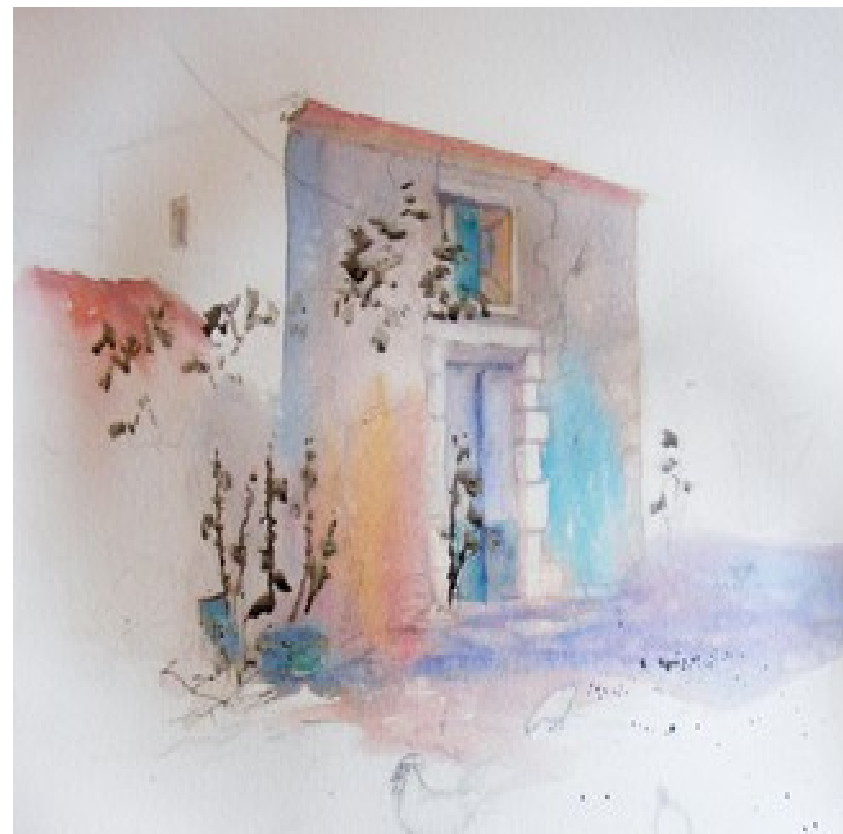
\***Mouiller** le sol à cœur, y faire **couler** en orientant la feuille, du beige, du bleu de cobalt, un peu de rose.

\***Varier** les nuances dans les ombres.

\*Sur fond **encore humide**, faire avec un peu de bleu de cobalt une ligne à la base du bâtiment, les ombres sur la porte.



*Illustration 6: Catherine Touzé©2020, tous droits réservés*



*Illustration 5: Catherine Touzé©2020, tous droits réservés*

\***Ouvrez** des zones de lumière sur le sol avec un pinceau essoré. Avant séchage, sur un **papier mat frais**, faire de petites projections d'eau pour donner un effet de matière.

\***Reprendre** sur papier sec, les encadrements de la porte et de la fenêtre, avec le beige, l'orangé et le gris composés.



### 3 : Détails de la façade

\* **Mouiller** la zone rouge et renforcer la couleur avec des touches de rose et de jaune.

\*Y **poser** un ton brique assombri en y ajoutant un peu de bleu cobalt.

\***Faire**, avec ce ton plus foncé, des graphismes légers et discontinus, pour rendre l' effet des briques.

\***Utiliser** un pinceau fin, cela doit rester délicat.

\***Ajouter** plus de cobalt et faire de même pour les pierres, les fissures, l'avancée du toit...



*Illustration 8: Catherine Touzé©2020, tous droits réservés*



*Illustration 7: Catherine Touzé©2020, tous droits réservés*

## Étape 4 : Contrastes

\***Fabriquer** du très foncé avec le bleu winsor, le rose et le jaune auréolin.



*Illustration 10: Catherine Touzé©2020, tous droits réservés*

\***Peindre** sur papier sec les ouvertures sombres.

\***Conserver** la couleur pour la suite.



*Illustration 9: Catherine Touzé©2020, tous droits réservés*

## Étape 5 : Végétation et apprentis

**Couleurs : Bleu de cobalt, bleu winsor, jaune auréolin, rose**

\***Préparer** des verts différents, plus ou moins vifs et plus ou moins foncés en associant ces différentes couleurs.

### A: La vigne.

\***Appliquer** sur papier sec, au petit pinceau plat et fin, des teintes claires.

\***Varier** la touche selon l'angle du pinceau.

\* **Poursuivre** avec des teintes plus sombres pour rendre le volume de la vigne,( entraînez vous sur brouillon ).



Illustration 11: Catherine Touzé©2020, tous droits réservés



## B: Le dessous de l'appentis.

\***Reprendre** les couleurs préparées des tuiles et des briques ( rose+cobalt +jaune = des bruns rouges ), ainsi que le ton noir des ouvertures.

Les diluer légèrement, elles doivent être fluides mais pas trop.

\***Bien mouiller** le dessous de la vigne et l'intérieur de l'appentis.

\***poser** dans le creux les bruns rouges, du bleu de cobalt

\***de suite**, faire **glisser** depuis la vigne, du vert jaune pas trop liquide.

\***Procédez** doucement et pensez à incliner votre papier pour diriger le flux.

Observez les ramifications des coulures.

Sitôt le papier devenu mat, séchez.



Illustration 12: Catherine Touzé©2020, tous droits réservés



## C:Les bassines et les roses trémières

\***Ôter** la réserve et réajuster les blancs du feuillage.

Sur papier sec :

\***Traiter** les bassines avec du et du bleu winsor vert,  
Pour leur ombre du cobalt +  
une touche de rose.

\***Colorer** alors les roses trémières avec  
du rose et un peu de cobalt, et  
des verts clairs pour les feuilles.



*Illustration 13: Catherine Touzé©2020, tous droits réservés*

## D:le pied de la vigne

### Sur papier sec

\***Dessiner** au pinceau fin le pied de la vigne, en utilisant la teinte foncée avec un peu plus de rose.

\*Pour un aspect naturel, entrez dans le feuillage et ressortez un peu plus loin.

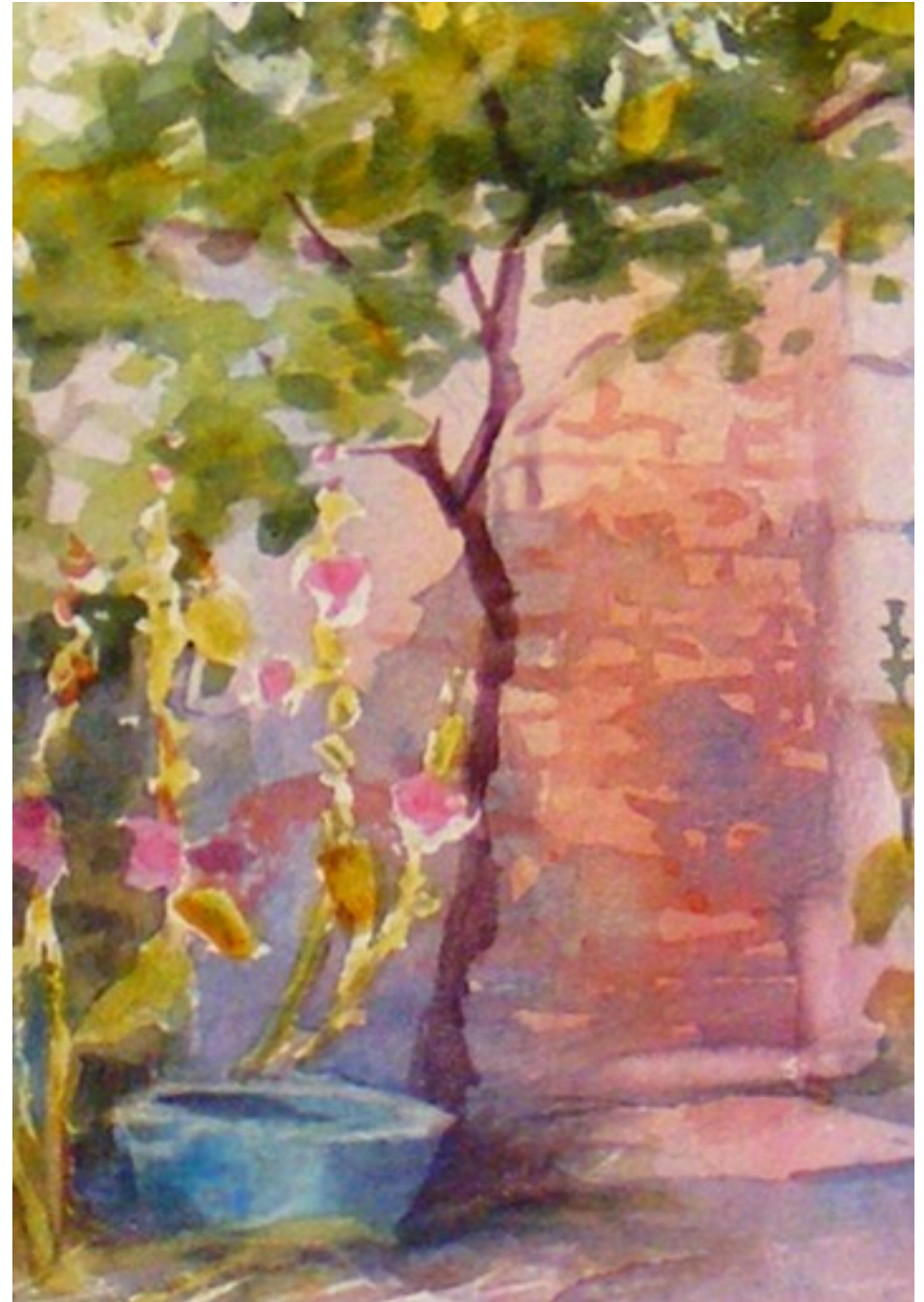


Illustration 14: Catherine Touzé©2020, tous droits réservés

## Étape 6 : L'arrière plan et les poules

\*Pour renforcer la notion d'espace et de lumière, je dessine un arrière plan simple que je vais traiter dans l'humide avec des tons légers et rompus comme ceux du mur de la grange.

\*Il est important de conserver la bande de lumière séparant les deux bâtiments.



Illustration 16: Catherine Touzé©2020, tous droits réservés



Illustration 15: Catherine Touzé©2020, tous droits réservés

\*Pour les poules, j'utilise les tons beiges et brique, plus un peu de cobalt, sans trop de précision en mouillant légèrement leur forme.

\*Je laisse transparaître le fond par endroits.



**SUITE et FIN**



*Illustration 17: Catherine Touzé©2020, tous droits réservés*

**\*Raccordez au réseau et n'oubliez pas de nourrir les poules !**



Illustration 18: Catherine Touzé©2020, tous droits réservés